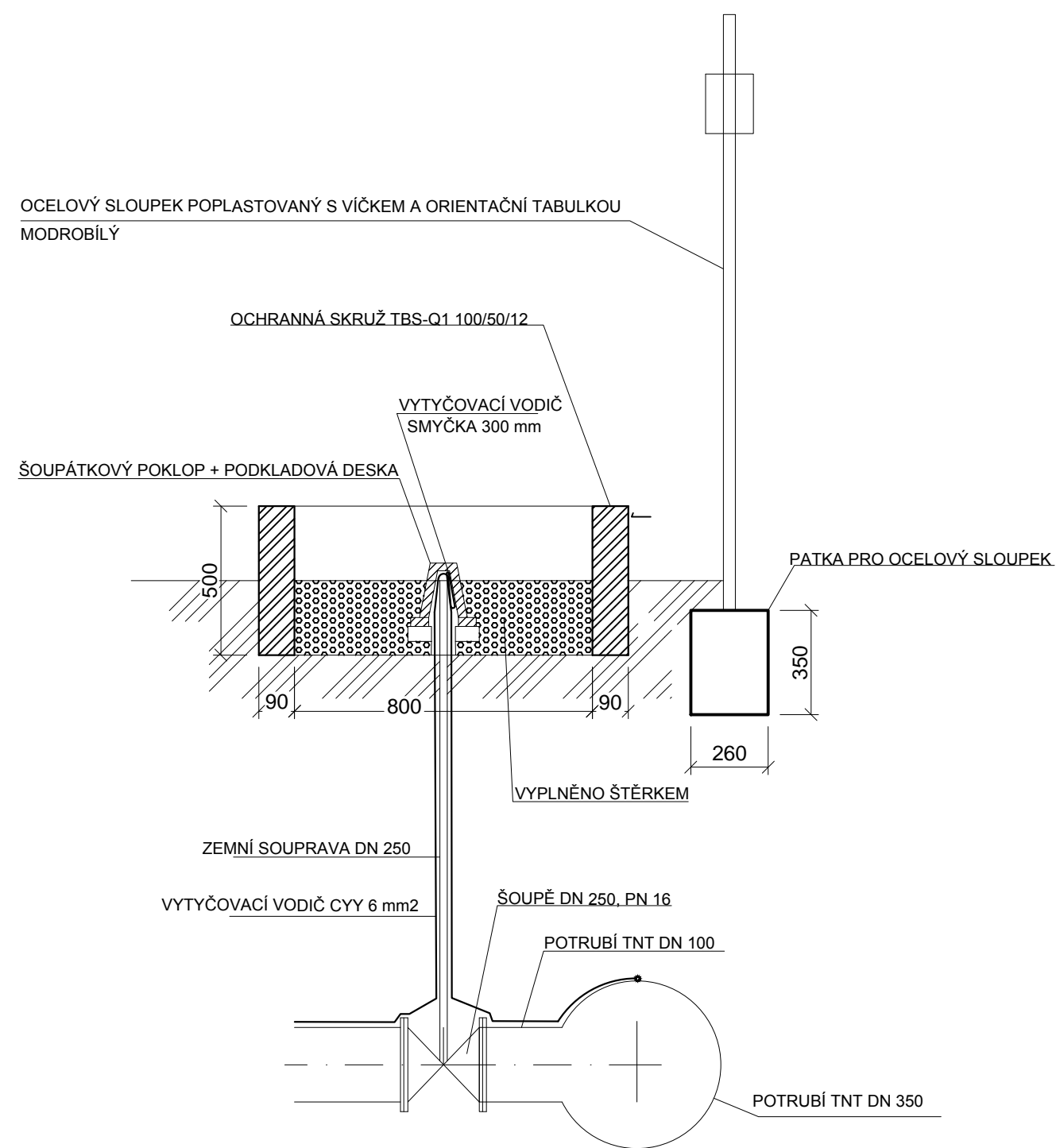





ŠOUPĚ V NEZPEVNĚNÉM TERÉNU - SCHÉMA  
1:20



D 302

SOUŘADNICOVÝ SYSTÉM : S-JTSK  
VÝŠKOVÝ SYSTÉM : Bpv

II/360 Velké Meziříčí - JV obchvat 1. část		DSP
OBJEDNATEL: Kraj Vysočina Žižkova 57 587 33 Jihlava		
PROJEKTANT: SPOLEČNOST "SHP + SHB - Velké Meziříčí" HLAVNÍ INŽENÝR PROJEKTU: Ing. Zbyněk Lazar	VEDOUcí SPOLEČNÍK SPOLEČNOSTI:  Stráský, Hustý a partneři s.r.o. Bohunická 50 619 00 Brno	

VEDOUČÍ PROJEKTANT	ING. IVANA NOVOTNÁ		PROJEKTANT OBJEKTU: <b>ALEF BRNO</b> spol. s r.o.  Příkop 8 602 00 BRNO IČO: 469 81 594 tel./fax: 00420 541249171 e-mail: info@alefbrno.cz	
VYPRACOVAL	KRISTÝNA SVOBODOVÁ			
KONTROLOVAL	ING. PAVLA OTÉPKOVÁ			
KRAJ:	VYSOČINA		DÁTUM	11/2023
INVESTOR (OBJEDNATEL):	KRAJ VYSOČINA		FORMÁT	2xA4
NÁZEV OBJEKTU:			MĚŘÍTKO	1:20
SO 302 - PŘELOŽKA VODOVODU DN 350 v km 1,460 - 1,560			ÚČEL	DSP
			Č. ZAKÁZKY	20087DZS
			ARCHIVNÍ Č.	
NÁZEV VÝKRESU:			ČÍS. SOUPRAVY	ČÍS. VÝKRESU
ŠOUPĚ V NEZPEVNĚNÉM TERÉNU - SCHÉMA				D.302.6